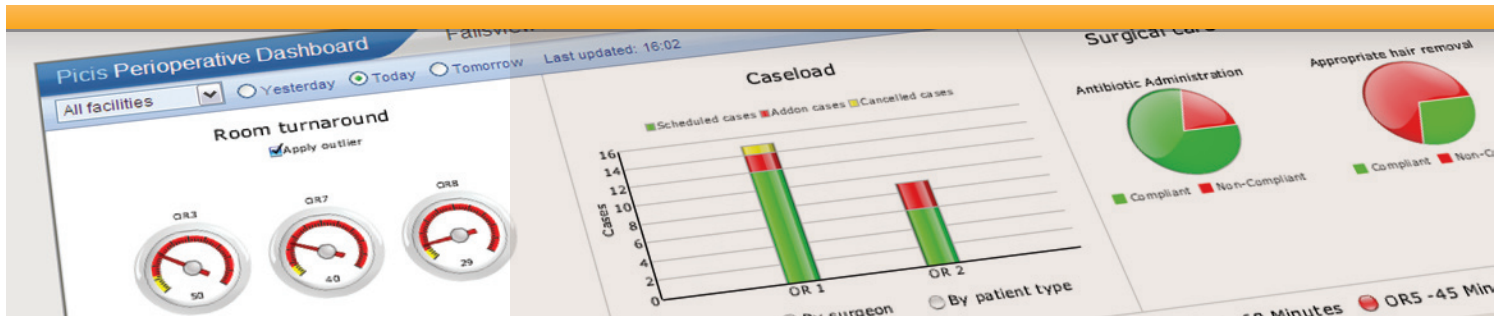


Picis Perioperative Dashboard



Picis Perioperative Dashboard fait partie de la famille de solutions CareSuite® spécifiquement conçue pour la gestion des services de soins critiques qui accueillent les patients les plus vulnérables et concentrent les coûts et les recettes les plus élevés. Les services d'urgence, les services périopératoires et les unités de soins intensifs requièrent des outils appropriés afin d'apporter des soins d'efficacité et de qualité optimales. Picis possède une expertise de pointe dans ces domaines difficiles à automatiser et propose des solutions réputées pour la rapidité de leur retour sur investissement.

Organisation quotidienne facilitée grâce à l'informatique décisionnelle exploitable en temps réel

Les interventions supplémentaires, les annulations et les retards peuvent faire du planning quotidien de la salle d'opération (SO) un véritable défi. Les débordements en heures au bloc représentent une charge financière additionnelle et peuvent être une source de mécontentement pour le personnel, les patients et leurs familles.

Picis Perioperative Dashboard vous aide à améliorer l'efficacité de vos SO jour après jour. Il vous permet d'évaluer l'impact des problèmes au fur et à mesure de leur apparition au cours de la journée. Des requêtes en temps réel générant des indicateurs visuels multi-sites couvrent les principaux aspects de l'efficacité périopératoire (y compris les retards et une analyse du taux de rotation) ainsi que les aspects qualitatifs tels que le respect de l'initiative de soins et la satisfaction des patients. Le personnel infirmier peut utiliser ces renseignements pour optimiser le planning jour, les cadres de bloc peuvent consulter toute documentation incomplète et vérifier l'exhaustivité de saisie de l'activité et les chirurgiens et anesthésistes peuvent évaluer l'impact d'un retard sur le début de leur intervention.

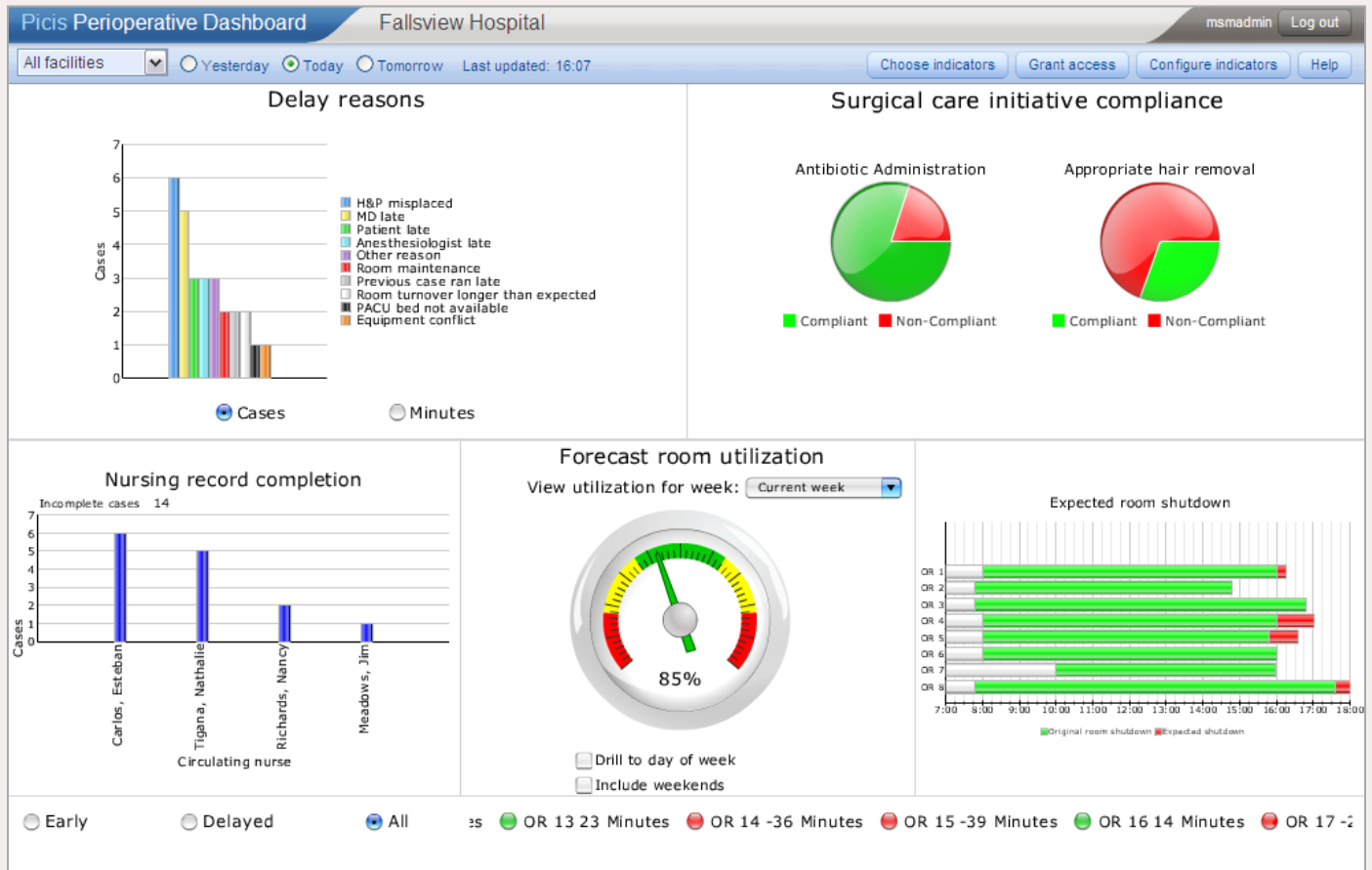
Ayant accès aux informations en temps réel, le personnel peut désormais gérer activement le reste de sa journée, en prenant des mesures correctives, le cas échéant, plutôt que de réagir à l'aveugle aux situations qui se présentent.

Picis Perioperative Dashboard

Organisation quotidienne facilitée grâce à l'informatique décisionnelle exploitable en temps réel

Supervision de l'activité

Exploitant les données recueillies par Picis OR Manager, Preop Manager, SmarTrack®, Anesthesia Manager et PACU Manager, Picis Perioperative Dashboard permet de superviser l'activité des établissements de soins par le biais d'un affichage visuel sous forme de tableau de bord. Ses indicateurs couvrent les principaux aspects de la prise en charge périopératoire, y compris les taux de rotation, la qualité et la conformité de l'enregistrement des dossiers, prêts à être facturés.



Affichages personnalisés

Avec Picis Perioperative Dashboard, vous pouvez créer votre propre tableau de bord personnalisé, affichant les indicateurs de votre choix, là où vous le souhaitez. Au fur et à mesure de l'amélioration de vos processus, vous pouvez afficher de nouveaux indicateurs. Vous pouvez également configurer des tableaux de bord publics afin de faciliter la communication entre les équipes des services périopératoires.

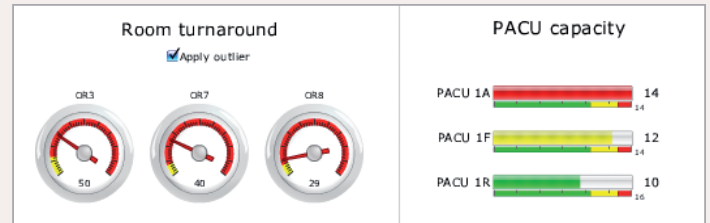
Choisissez parmi un thésaurus d'indicateurs périopératoires validés par des experts du milieu hospitalier. Vous pouvez créer jusqu'à cinq indicateurs spécifiques à votre hôpital en vue de vérifier, par exemple, le respect des initiatives propres à votre établissement.

Picis Perioperative Dashboard

Organisation quotidienne facilitée grâce à l'informatique décisionnelle exploitable en temps réel

Anticipation des problèmes grâce aux indicateurs visuels

L'interface orientée Web intuitive met en évidence les anomalies mesurées, facilitant la gestion par exception. Le système permet aux équipes des services périopératoires d'anticiper l'impact des problèmes dès leur apparition, grâce à des indicateurs visuels représentant les retards, les interventions supplémentaires, le taux de rotation en salle de réveil, le respect des initiatives de soins, les dossiers prêts à être facturés et d'autres mesures de l'efficacité périopératoire.



Les points problématiques sont surlignés en rouge et en jaune.

● OR 10 24 Minutes ● OR 11 -27 Minutes ● **OR 12 -30 Minutes** ● OR 13 23 Minutes

Detail for room: OR 12

Surgeon	Smith, John Reynolds, Collin	Delay minutes:	-30		
Procedure	Total Hip Replacement				
Scheduled start:	Actual start:	Scheduled end:	Actual end:	Expected end:	To follow scheduled
0700	0730	0800		0830	0845
To follow surgeon(s):	Jones, John Clinton, Jane				
Delay Reason	MD Late				

Exploration détaillée

Vous pouvez cliquer sur un indicateur pour obtenir plus de précisions le concernant. Cliquez par exemple sur le bandeau déroulant pour afficher l'heure de début prévue, l'heure de début réelle, l'heure de fin prévue, l'heure de fin actuelle estimée et le chirurgien pour l'intervention à suivre.

Facilité d'utilisation et de déploiement

Les utilisateurs accèdent à Picis Perioperative Dashboard par le biais de Microsoft® Internet Explorer®. Grâce à cette approche client léger, Picis Perioperative Dashboard peut être utilisé sur tout PC équipé d'Internet Explorer. Du fait de l'absence de logiciel client, l'installation de ce système ne requiert que peu, voire aucune, ressource informatique. Cela se traduit par une réduction de la maintenance et des coûts totaux de possession.

Picis Perioperative Dashboard s'intègre dans votre infrastructure périopératoire CareSuite existante et ne nécessite aucun matériel supplémentaire à condition que vous disposiez d'un serveur Web Microsoft Internet Information Services (IIS, anciennement appelé Microsoft Internet Information Server). Son implémentation est tout aussi simple que l'installation du logiciel; il suffit de répondre à quelques questions sur les champs définis par l'utilisateur dans CareSuite et le tour est joué : vous pouvez l'utiliser.

Picis Perioperative Dashboard

Organisation quotidienne facilitée grâce à l'informatique décisionnelle exploitable en temps réel

Caractéristiques principales

- Informatique décisionnelle exploitable en temps réel
- Indicateurs visuels affichant, sous forme de balises, les problèmes, leurs conséquences et les options de diminution de ces dernières
- Affichages personnalisés du tableau de bord avec indicateurs et mise en page sélectionnés par l'utilisateur
- Thesaurus d'indicateurs périopératoires validés par des experts du milieu hospitalier
- Cinq indicateurs conçus par l'hôpital
- Signets sélectionnés individuellement
- Exploration détaillée (Drill Down)
- Intégration avec Picis OR Manager, Preop Manager, SmarTrack, Anesthesia Manager et PACU Manager
- Interface orientée Web intuitive
- Fonctionnalités multi-sites

À propos de Picis

Picis est un fournisseur international de solutions d'information innovantes permettant d'obtenir des résultats opérationnels, financiers et cliniques rapides et fiables concernant les services de soins de courte durée des hôpitaux. Ces derniers incluent notamment les services d'urgence, les blocs opératoires et les salles de réveil, et les unités de soins intensifs. Picis propose la suite logicielle la plus avancée de produits intégrés axés sur les services de soins critiques qui accueillent les patients les plus vulnérables, comportent les procédures de soins les plus complexes et concentrent une majorité croissante des coûts et des recettes potentielles des hôpitaux. Basée dans le Massachusetts, Picis possède des bureaux à Paris, Londres et Barcelone et a déployé ses systèmes dans plus de 1 700 hôpitaux situés dans 19 pays. Pour plus d'informations, visitez www.picis.fr.



© 2008 Picis, Inc. Tous droits réservés. « Picis », le logo Picis, CareSuite et SmarTrack peuvent être des marques déposées de Picis, Inc aux États Unis et/ou autres pays. Toutes les autres marques de commerce mentionnées dans ce communiqué appartiennent à leurs propriétaires respectifs.